



Asociación Española para el Fomento  
y Desarrollo de la Psicoterapia

# MÁSTER EN PSICOTERAPIA: ESPAÑA Y AMÉRICA LATINA. DESARROLLADO EN CURSOS INDEPENDIENTES DE EXPERTO

A raíz de la experiencia desarrollada en la clínica, formación y docencia, un grupo de psicólogos/as y médicos/as especialistas en psicoterapia procedentes de diversas orientaciones decidimos reunirnos y colaborar juntos creando en el año 2010 la Asociación Española para el Fomento y Desarrollo de la Psicoterapia, entidad que tiene entre sus fines reconocer la variedad de orientaciones y potenciar los intercambios de experiencias entre los profesionales de la Psicoterapia. Como medios para desarrollar estos fines la Asociación organiza actividades y programas de formación, habiendo impartido medio centenar de cursos a más de tres mil quinientos alumnos y alumnas, especialmente en el ámbito de la psicoterapia, dirigidos exclusivamente a psicólogos/as, médicos/as y a estudiantes de ambas disciplinas. La Asociación cuenta con más de quinientos miembros, habiéndose convertido en una de las asociaciones de psicoterapia más importantes en España, siendo entidad referente en el contexto psicoterapéutico nacional e internacional.

*Este máster pretende cubrir una demanda de formación en España y América latina en un área enfocada en el campo de la salud mental, basado en los valores de la ética, el compromiso y la excelencia.*

**D. José Félix Rodríguez Rego.**

*Presidente de la Asociación Española para el Fomento y Desarrollo de la Psicoterapia.*



La formación en psicoterapia de profesionales de alta cualificación con valores éticos, junto con el respeto a las corrientes en psicoterapia reconocidas y operantes en la actualidad así como la lucha contra el intruismo profesional, son los pilares sobre los que se apoya nuestro proyecto.



# BREVE HISTORIA DE LA FORMACIÓN DE LA ASOCIACIÓN

En el año 2004 una serie de psicólogos/as y médicos/as psicoterapeutas desarrollamos desde el Colegio Oficial de Psicólogos de Madrid el primer Curso de *Especialista en Psicoterapia* con el objetivo de mostrar los avances en los distintos modelos de Psicoterapia reconocidos y operantes. A partir de esta experiencia organizamos en 2007 el curso de *Experto en Psicoterapia con Niños y Adolescentes*. En 2008 presentamos el curso de *Experto en Evaluación diagnóstica en niños, adolescentes y adultos mediante técnicas proyectivas*. En 2010 algunos de los y las profesionales que participamos en estos proyectos decidimos crear la Asociación Española para el Fomento y Desarrollo de la Psicoterapia como forma de tener una red de comunicación entre las personas que veníamos colaborando a lo largo de todo este tiempo. En 2012 comenzamos el curso de formación continuada en psicopatología. En 2013 iniciamos el curso de Experto en Terapia de pareja. Desde este mismo año los cursos se organizaron de manera conjunta entre el Colegio Oficial de Psicólogos de Madrid y la Asociación Española para el Fomento y Desarrollo de la Psicoterapia. En el curso lectivo 2018-2019 hemos desarrollado el curso de Experto en trastornos de la personalidad coorganizado junto al Colegio Oficial de la Psicología de Cantabria, curso que también realizamos en Arequipa (Perú), con la colaboración de la Universidad Nacional de San Agustín y el Colegio Oficial de Psicólogos de Perú, y en Méjico con la participación de TPI y AMOPP. En 2019 se presentan coorganizados con el Colegio Oficial de Psicólogos de Madrid los cursos de *Experto en Psicoterapia con Niños y Adolescentes* (19ª edición) y el curso de *Experto en Evaluación diagnóstica en niños, adolescentes y adultos mediante técnicas proyectivas* (10ª edición), y el curso de Experto en Terapia de pareja, acreditado por el Colegio Oficial de Psicólogos de Madrid. A lo largo del curso lectivo 2019-2020 realizamos de manera presencial, por streaming y On line los cursos de Experto en Terapia de pareja y Experto en Terapia de los trastornos de la personalidad nivel avanzado (Presenciales en Madrid y Santander y por streaming desde Madrid), Experto en Terapia de familia, Experto en trastornos de la personalidad, Experto en Terapias contextuales de tercera generación, Experto en Intervención psicoterapéutica en violencia de género y maltrato doméstico y Experto en Intervención en duelo (Presenciales en Madrid, por Streaming y On line).

A través de la asociación se han acreditado los cursos de Psicoterapia de Grupos, Técnica de la Psicoterapia o Psicodiagnóstico clínico a través del test de Rorschach, así como numerosas Jornadas y cursos monográficos.

Durante todo este tiempo hemos venido desarrollando acuerdos con diversas editoriales para poder ofrecer importantes descuentos a los/las miembros de la asociación, y también con gestorías y despachos de abogados para poder ofrecer a los/las miembros de la asociación una asesoría jurídica y laboral.

Nuestra asociación es miembro fundador de la Federación de Asociaciones de Psicólogos y Médicos Psicoterapeutas de España constituida en febrero de 2011.

Con más de quinientos miembros, nos hemos convertido en una de las asociaciones de psicoterapia de referencia en España y en el extranjero, encontrándonos en la actualidad en pleno proceso de desarrollo en los países de habla hispana de América Latina.



## CURSOS DE EXPERTO

Desde el año 2010 desde la Asociación Española para el Fomento y Desarrollo de la Psicoterapia venimos organizando actividades y programas de formación, habiendo impartido medio centenar de cursos a más de tres mil quinientos alumnos/as, especialmente en el ámbito de la psicoterapia, dirigidos exclusivamente a psicólogos/as, médicos/as y a estudiantes de ambas disciplinas. La Asociación cuenta con más de quinientos miembros, habiéndose convertido en una de las asociaciones de psicoterapia más importantes en España, siendo entidad referente en el contexto psicoterapéutico nacional e internacional.

A raíz de la crisis desatada por el covid-19 y tras las medidas de confinamiento decidimos ofertar el curso de Experto en trastornos de la personalidad a través del sistema de becas propio de la asociación de manera totalmente gratuita para todos/as los/as psicólogos/as y médicos/as teniendo más de 2.000 inscripciones. Facilitamos además vídeos de las clases del resto del Máster y numerosas aulas virtuales teniendo más de 35.000 visitas desde todos los rincones del Planeta.

Desde la Asociación hemos iniciado la digitalización y gestión de nuestro plan formativo junto con Foro Técnico de Formación. Ambas organizaciones, compartimos la visión y el objetivo de impartir una formación de calidad, especializada y personalizada destinada a un alumnado cualificado, por ello nos comprometemos a alinear la experiencia en metodologías de aprendizaje, tecnologías educativas y gestión de la formación online de FTF con el expertise como terapeutas y formadores/as de los y las profesionales que forman parte del elenco docente de la asociación. Para lograr ese objetivo de cara al inicio del ciclo docente 2020-2021 presentamos un completo programa formativo con los recursos técnicos, humanos, y metodológicos necesarios para el ejercicio con garantías en los diversos ámbitos de la psicoterapia.

Para el curso 2020-2021 presentamos los siguientes cursos de Experto que él/la alumno/a puede realizar de manera independiente o, en el caso de así desearlo, solicitando el certificado de Especialista en Psicoterapia, o el Máster en Psicoterapia en España y América Latina:

- Experto en Terapia de Pareja (7 ECTS).
- Experto en Terapia de Familia (6 ECTS).
- Experto en Trastornos de la personalidad (6 ECTS).
- Experto en Terapia de los Trastornos de la personalidad, nivel avanzado (6 ECTS).
- Experto en Terapias Contextuales y de tercera generación (8 ECTS).
- Experto en Intervención psicoterapéutica en violencia de género (7 ECTS).
- Experto en hipnosis clínica y terapias de reprocesamiento e integración psicológicas (7 ECTS).
- Experto en Intervención en duelo (6 ECTS).
- Experto en Psicoterapia con niños y adolescentes (7 ECTS).
- Experto en Psicoterapias Breves (6 ECTS).
- Experto en Clínica Psicosomática (6 ECTS).

ORGANIZA



COLABORA



ACREDITA



Universidad Europea  
Miguel de Cervantes



### Lugares de impartición de los cursos presenciales:

**Madrid:** Foro Técnico de Formación. Calle Iriarte, 1. 28028 Madrid. Metros: Cartagena, Diego de León, Avenida de América.

**Santander:** Colegio Oficial de la Psicología de Cantabria. Avenida de la Reina Victoria, 45, 39004 Santander, Cantabria.

**Modalidades:** presencial/ en directo por streaming / por diferido on line. DE CARA A BUSCAR EL MÁXIMO APROVECHAMIENTO DE LOS CURSOS TODOS/AS LOS/AS ALUMNOS/AS DE LOS CURSOS TENDRÁN ACCESO A LAS GRABACIONES DE LAS CLASES. Además, recibirán gran cantidad de documentación de los cursos y material (diapositivas, artículos, libros) que quedarán a su disposición en la plataforma Moodle.

**Número de horas** de cada curso de Experto = 100, incluyendo clases presenciales o visionado de las grabaciones de las clases, lectura de textos, trabajo personal y tutorías.

**Sede de la asociación:** C/ Ayala, 85 3ªA. 28006, Madrid.

# RECORRIDOS DE LOS PROGRAMAS DE ESPECIALISTA Y MÁSTER:

Con el objetivo de adaptar nuestro Programa de Formación a las necesidades de cada profesional, nuestros alumnos pueden acceder al título de **Especialista en Psicoterapia** realizando al menos tres de los Cursos de Experto independientes con diversos recorridos:

## **Recorrido 1: Especialista en tratamiento de los trastornos de la personalidad:**

el/la alumno/a deberá realizar los cursos troncales de:

- Experto en Trastornos de la personalidad.
- Experto en Terapia de los Trastornos de la personalidad, nivel avanzado.
- Experto en Psicoterapias breves.

Para obtener el certificado de **Máster en Psicoterapia** deberán realizarse al menos tres cursos optativos:

- Experto en Terapia de Pareja.
- Experto en Terapia de Familia.
- Experto en Terapias de tercera generación.
- Experto en Intervención psicoterapéutica en violencia de género.
- Experto en Hipnosis y Técnicas de Reprocesamiento Psicológico.
- Experto en Intervención en duelo.
- Experto en Psicoterapia con niños y adolescentes.
- Experto en evaluación diagnóstica mediante técnicas proyectivas.
- Experto en Clínica Psicosomática.

## **Recorrido 2: Especialista en psicoterapia con niños/as, adolescentes, pareja y familia.**

El/la alumno/a deberá realizar los cursos troncales de:

- Experto en Psicoterapia con niños/as y adolescentes.
- Experto en Terapia de Pareja.
- Experto en Terapia de Familia.

Para obtener el certificado de **Máster en Psicoterapia** deberán realizarse al menos tres cursos optativos:

- Experto en Trastornos de la personalidad.
- Experto en Terapia de los Trastornos de la personalidad, nivel avanzado.
- Experto en Terapias de tercera generación.
- Experto en Intervención psicoterapéutica en violencia de género.
- Experto en Hipnosis y Técnicas de Reprocesamiento Psicológico.
- Experto en Intervención en duelo.
- Experto en evaluación diagnóstica mediante técnicas proyectivas.
- Experto en Psicoterapias breves.
- Experto en Clínica Psicosomática.

## **Recorrido 3: Especialista en técnicas de psicoterapia.**

El/la alumno/a deberá realizar los cursos troncales de:

- Experto en Terapias de tercera generación.
- Experto en Psicoterapias breves.
- Experto en Hipnosis y Técnicas de Reprocesamiento Psicológico.

Para obtener el certificado de **Máster en Psicoterapia** deberán realizarse al menos tres cursos optativos:

- Experto en Terapia de Pareja.
- Experto en Terapia de Familia.
- Experto en Intervención psicoterapéutica en violencia de género.
- Experto en Intervención en duelo.
- Experto en Psicoterapia con niños y adolescentes.
- Experto en evaluación diagnóstica mediante técnicas proyectivas.
- Experto en Clínica Psicosomática.
- Experto en Trastornos de la personalidad.
- Experto en Terapia de los Trastornos de la personalidad, nivel avanzado.

**PRÁCTICAS:** los/as alumnos/as que estén realizando el Máster tendrán acceso a los grupos de supervisión clínica y al programa de Mentoring de la asociación además de a las prácticas con los centros de psicoterapia concertados. La parte práctica de cada curso presencial consistirá en role playing, sesiones clínicas donde se presentarán casos por parte de los/as profesores/as del curso, supervisión de casos presentados por los/as alumnos/as y visualización de sesiones clínicas representadas por los/as profesores/as y los/as alumnos/as.

## **METODOLOGÍA DOCENTE FORMACIÓN ON LINE:**

Para la evaluación del alumnado en la modalidad on line el/la alumno/a entrado en nuestra plataforma virtual tendrá que visualizar las clases previamente grabadas y realizar por cada módulo un cuestionario con preguntas a desarrollar y tipo test que serán supervisadas por el/la tutor/a asignado/a. Es un requisito imprescindible para pasar al siguiente módulo. Desde la plataforma virtual queda registrada la entrada de cada alumno/a para poder realizar un seguimiento personalizado.

## **PRÁCTICAS MODALIDAD ON LINE:**

Las prácticas en la modalidad on line consistirán en sesiones clínicas grupales donde se presentarán casos por parte de los/as profesores/as del curso, supervisión de casos presentados por los/as alumnos/as y visualización de sesiones clínicas representadas por los/as profesores/as y los/as alumnos/as de los cursos donde el/la alumno/a de la modalidad on line podrá plantear sus comentarios y dudas interviniendo directamente a través de la plataforma. Estas prácticas se harán en directo a través de la plataforma virtual.

Además, concretamente las prácticas específicas de los cursos de:

**Experto en Terapia de Pareja:** consistirán en un trabajo grupal acerca de un caso completo de terapia de Pareja.

**Experto en Terapia de Familia:** consistirán en un trabajo grupal acerca de un caso completo de terapia de Familia. Los alumnos tendrán que valorar las características de las sesiones en función del proceso terapéutico, las técnicas empleadas y los juegos homeostáticos y transformativos que generan el cambio en el sistema familiar.

- 1º. Entrevista sistémica, objetivos y metodología. Pensamiento causal, pensamiento circular.
- 2º. Fases del proceso terapéutico con las familias. Estructura familiar, paciente identificado, resistencias al cambio.
- 3º. Juegos circulares que mantienen la homeostasis del sistema.
- 4º. Técnicas utilizadas en las sesiones y su contribución al cambio en el sistema familiar.
- 5º. Cambios observados en la intervención.
- 6º. Elementos relacionales y transferenciales que se han observado a lo largo del proceso terapéutico.

**Experto en Trastornos de la personalidad:** trabajo grupal acerca de un caso completo: evaluación, diagnóstico y tratamiento. Casos prácticos presentados en forma de supervisión y sesiones clínicas presentadas por los/as profesores/as del curso con intervención de los/as alumnos/as a través de la plataforma virtual.

**Experto en Terapia de los Trastornos de la personalidad, nivel avanzado:** casos prácticos presentados en forma de supervisión y sesiones clínicas presentadas por los/as profesores/as del curso con intervención de los/as alumnos/as a través de la plataforma virtual.

**Experto en Terapias de tercera generación:** visualización de role playing en vivo y presentación de casos tratados con las técnicas vistas a lo largo del curso. Casos prácticos presentados en forma de supervisión y sesiones clínicas presentadas por los/as profesores/as del curso con intervención de los/as alumnos/as a través de la plataforma virtual.

**Experto en Intervención psicoterapéutica en violencia de género:** entrenamiento en la recepción de la víctima de violencia de género, primeras entrevistas, desarrollo de la terapia y cierre de la misma. Casos prácticos presentados en forma de supervisión y sesiones clínicas presentadas por los/as profesores/as del curso con intervención de los/as alumnos/as a través de la plataforma virtual.

**Experto en Hipnosis y Técnicas de Reprocesamiento Psicológico:** visualización de la aplicación de las técnicas vistas a lo largo del curso. Casos prácticos presentados en forma de supervisión y sesiones clínicas presentadas por los/as profesores/as del curso con intervención de los/as alumnos/as a través de la plataforma virtual.

**Experto en Intervención en duelo:** casos prácticos presentados en forma de supervisión y sesiones clínicas presentadas por los/as profesores/as del curso con intervención de los/as alumnos/as a través de la plataforma virtual.

**Experto en Psicoterapia con niños y adolescentes:** sesiones clínicas presentadas por los/as profesores/as del curso con intervención de los/as alumnos/as a través de la plataforma virtual.

**Experto en evaluación diagnóstica mediante técnicas proyectivas:** el/la alumno/a tendrá que aplicar las pruebas vistas a lo largo del curso para que sean supervisadas y corregidas por parte del profesorado.

**Experto en Psicoterapias breves:** casos prácticos presentados en forma de supervisión y sesiones clínicas presentadas por los/as profesores/as del curso con intervención de los/as alumnos/as a través de la plataforma virtual.

**Experto en Clínica Psicosomática:** casos prácticos presentados en forma de supervisión y sesiones clínicas presentadas por los/as profesores/as del curso con intervención de los/as alumnos/as a través de la plataforma virtual.



## EXPERTO EN TERAPIA DE PAREJA

En los últimos años han crecido considerablemente las consultas de terapia de pareja. Los/as psicólogos/as y médicos/as psicoterapeutas necesitamos conocer en profundidad este campo, siendo una tarea que exige formación de una forma diferente a la psicoterapia individual, para que nuestras intervenciones sean de utilidad.

El curso pretende enseñar al profesional las herramientas terapéuticas necesarias para abordar los diversos problemas que presentan las parejas en consulta. Empezando por entender los mecanismos de elección de pareja, estudiaremos la intervención psicoterapéutica en terapia de pareja

desde una perspectiva sistémico-constructivista, psicodinámica, psicodramática, cognitivo-conductual de tercera generación, técnicas motivacionales, narrativas y cognitivo-conductuales integradoras así como aplicaciones en casos específicos (celos e infidelidad).

El curso recoge la experiencia de seis ediciones realizadas en colaboración con el Colegio Oficial de la Psicología de Madrid, una organizada junto al Colegio de la Psicología de Cantabria y desde 2019 con la acreditación del Colegio Oficial de la Psicología de Madrid y la colaboración del Colegio de la Psicología de Cantabria y el Colegio Profesional de la Psicología de Aragón.

### PROGRAMA

- Los mecanismos de elección de pareja.
- Psicopatología de pareja. Las colusiones.
- El apego adulto.
- Las primeras entrevistas. Evaluación e intervención.
- Técnicas de psicodrama.
- Terapias sistémicas y de familia.
- Técnicas motivacionales, narrativas y cognitivo-conductuales integradoras.
- Terapias de orientación cognitivo-conductual de 3ª generación.

- Psicoterapia de orientación psicoanalítica de pareja.
- La hipnosis como herramienta en el manejo de emociones.
- Terapia sexual de pareja.
- El duelo en la pareja.
- Los celos. La infidelidad en la pareja.

**METODOLOGÍA DOCENTE:** clases presenciales, tutorías personalizadas y evaluación continua debiendo el/la alumno/a entregar un trabajo que consistirá en una Memoria final del curso donde pueda mostrar lo aprendido a lo largo del mismo.

### PROFESORADO

**Director y profesor: D. José Félix Rodríguez Rego.** Psicólogo con habilitación sanitaria colegiado M-16850/ CA01053. Presidente de la Asociación Española para el Fomento y Desarrollo de la Psicoterapia. Director del Máster en Psicoterapia: España y América latina de la AEFDP.

**D. Guillermo Blanco Bailac.** Psicólogo Especialista en Psicología Clínica colegiado M-13473. Especialista en Terapias contextuales y de Tercera Generación.

**D. Pedro García Lario.** Psicólogo con habilitación sanitaria. Colegiado M-13438. Especialista en Psicoterapia por la EFPA y el European Certificate in Psychology (EuroPsy). Responsable del servicio de asesoramiento y ayuda familiar (SAAF), en el hospital de La Misericordia. Máster en Terapia Familiar y de Pareja.

**Dña. Irene Gómez Santos.** Psicóloga General Sanitaria colegiada M-31364. Experta en terapia de pareja y terapia sexual. Especialista en hipnosis clínica.

**D. José González Fernández.** Psicólogo con habilitación sanitaria colegiado M-20070. Premio Lafourcade-Ponce 2012 por su trabajo con familias en procesos de Duelo.

**D. Teodoro Herranz Castillo.** Psicólogo Especialista en Psicología Clínica colegiado M-09688. Presidente de la Asociación para el Estudio de la Psicoterapia y el Psicodrama (AEPD). Profesor en la Universidad Pontificia de Comillas en Madrid. Director de la Escuela de Psicoterapia y Psicodrama (EPP).

**D. Santiago Madrid Liras.** Psicólogo con habilitación sanitaria colegiado M-20229. Presidente del Instituto Motivacional Estratégico (IMOTIVA). Especialista en técnicas de intervención y entrevista en psicoterapia cognitivo-conductual integradora. Mediador Penal con Menores (ARRMI).

**Dña. Mayte Orozco Alonso.** Doctora en Psicología colegiada M-20651. Psicóloga General Sanitaria especializada en adultos y terapia de pareja en EMotivaT. Profesora del Máster de Inteligencia Emocional e Intervenciones en Emociones y Salud (UCM).

**Dña. Raquel Ramírez Fernández.** Psicóloga colegiada M-23221. Terapeuta de Familia. Especializada en Terapia Familiar con niños y adolescentes. Docente en el Máster en Terapia Familiar Sistémica de ITAD.



## EXPERTO EN TERAPIA DE FAMILIA

Desde los años 50 la terapia familiar ha tenido un gran desarrollo. A partir de las teorías cibernéticas, la teoría de la comunicación humana y la teoría general de los sistemas, se crean diferentes escuelas de terapia familiar cada una de ellas con sus técnicas y estrategias específicas que iremos viendo a lo largo de este curso. Hay dos conceptos importantes a la hora de realizar una terapia de familia; el primero es que no se trata de aplicar una *terapia individual* con varias personas a la vez sino que hay que trabajar sobre un sistema. La familia viene a consulta con un *sujeto identificado* que trae una serie de síntomas. Nosotros no tratamos esos síntomas, tratamos el sistema en el que está esa persona y, por otro lado, no hay

un sistema familiar único: hay muchos; familias heterosexuales, homosexuales, adoptantes, monoparentales, etc. y tenemos que trabajar sobre sus diferentes realidades.

Actualmente la terapia de familia es imprescindible no solo para tratar problemas específicos de ésta, también se aplica para tratar adicciones, trastornos de la conducta alimentaria, problemas infantiles, etc.

En este curso aprenderemos las bases teóricas y prácticas de la terapia familiar, las diferentes escuelas, enfoques (sistémico, psicoanalítico, psicodrama, etc.) y como aplicarla en diversas situaciones o patologías.

### PROGRAMA

- Terapia familiar. Enfoque sistémico.
- Enfoque sistémico: Teoría general de los sistemas.
- Teorías cibernéticas.
- Teoría de la comunicación humana.
- Conceptos básicos. El genograma. El ciclo vital familiar. Escuelas de terapia familiar: Terapia estructural. Terapia intergeneracional. Terapia estratégica. Terapia de la escuela de Milán. Terapia constructivista y construccionista.
- Habilidades básicas de evaluación inicial y tratamiento: El proceso de acogida. La entrevista inicial. El proceso de evaluación. El tratamiento. La familia en crisis.

- El psicodrama en terapia de familia.
- Técnicas de mediación para terapeutas familiares. Adolescentes y familia.

**METODOLOGÍA DOCENTE:** clases presenciales, tutorías personalizadas y evaluación continua. En la parte práctica (solamente para aquellas personas inscritas en la modalidad presencial que soliciten asistir a las prácticas) clases a través de la presentación de sesiones filmadas de terapia familiar y trabajo vivencial personal con el objetivo de identificar y reparar nuestras fragilidades en el rol de terapeuta.

### PROFESORADO

**Dña. Vega Candelas García.** Psicóloga con habilitación sanitaria colegiada M-15653 con certificación Europsy. Terapeuta de familia y psicodramatista.

**Dña. Aida Cantos Restrepo.** Psicóloga con habilitación sanitaria colegiada M-17601. Con certificación Europsy, Psicodramatista, Miembro Titular de la Asociación para el Estudio de la Psicoterapia y el Psicodrama.

**Dña. Mercedes Díaz- Salazar.** Psicóloga clínica colegiada M-13410, con acreditación Europsy. Terapeuta sistémica de pareja y familia. Psicodramatista. Docente colaboradora asociada en el Grado de Psicología y en el Master General sanitario de la UPCO.

**D. Pedro García Lario.** Psicólogo con habilitación sanitaria. Colegiado M-13438. Especialista en Psicoterapia por la EFPA y el European Certificate in Psychology (EuroPsy). Responsable del servicio de asesoramiento y ayuda familiar (SAAF), en el hospital de La Misericordia. Máster en Terapia Familiar y de Pareja.

**D. Teodoro Herranz Castillo.** Psicólogo Especialista en Psicología Clínica colegiado M-09688. Presidente de la Asociación para el Estudio de la Psicoterapia y el Psicodrama (AEPP). Director de la Escuela de Psicoterapia y Psicodrama (EPP). Profesor en la Universidad Pontificia de Comillas en Madrid.

**D. Santiago Madrid Liras.** Psicólogo con habilitación sanitaria colegiado M-20229. Presidente del Instituto Motivacional Estratégico (IMOTIVA). Mediador Familiar y en las Organizaciones. Mediador Penal con Menores (ARRMI).

**Dña. Lorena Silva Balaguera.** Psicóloga con habilitación sanitaria colegiada M-18361. Especialista en Psicoterapia (EFPA). Certificado EuroPsy. Psicoterapeuta. Psicodramatista.



## EXPERTO EN TRASTORNOS DE LA PERSONALIDAD

Los trastornos de la personalidad pertenecen a ese grupo de cuadros psicopatológicos que no entran dentro de las psicosis pero tampoco son cuadros neuróticos ni mucho menos "normales". Al no haber por lo general conciencia de enfermedad no suelen acudir a consulta a menos que las circunstancias les empujen a ello. Esto, unido a las graves carencias en la formación en psicopatología de muchos profesionales de la salud mental, hace que muchos de ellos por no decir la inmensa mayoría no sean nunca diagnosticados. Como los protagonistas de la película *El sexto sentido*, muertos que no sabían que estaban muertos, la inmensa mayoría no es consciente de sufrir un trastorno de la personalidad. Si decimos que el neurótico sufre podríamos afirmar que la persona con un trastorno de la personalidad hace sufrir a los demás, a las personas que le rodean.

Los trastornos de la personalidad pertenecen a ese espacio de la conducta que por sus características (ausencia de síntomas) resultan más difíciles de detectar que otros cuadros psicopatológicos. Escarlata O´Hara en *Lo que el viento se llevó*, Sally Bowles en *Cabaret*, el personaje de Joan Fontaine sin nombre si quiera en *Rebecca* de Alfred Hitchcock, el señor Stevens de *Lo que queda del día*, el aterrador personaje que interpretaba

Glenn Close en *Atracción fatal* o el sádico psicópata interpretado por Javier Bardem en *No es país para viejos* son algunos ejemplos de trastornos de la personalidad en el cine. Veremos en el curso escenas de estas películas para poder entender mejor este tipo de trastornos.

¿Cómo puede una persona convertirse en un ser carente de culpa o de remordimientos? ¿En un perverso narcisista capaz de convencer a su pareja que la persona enferma es ella? ¿De evitar todo tipo de relaciones sociales encerrándose en sí mismo/a? ¿Ser aparentemente una persona encantadora hasta que se la conoce de verdad? ¿Tener la necesidad de seducir continuamente a todo el mundo? ¿Automutilarse hasta llegar a poner su vida en peligro? ¿Tener una enfermiza necesidad de que la cuiden hasta el punto de no poder estar en soledad ni un sólo instante? ¿Exigir admiración incondicional por parte de los demás? ¿Inventarse una vida completamente irreal? ¿Tener celos enfermizos que le puedan llevar al asesinato de su pareja y a quitarse la vida después?

De todo esto hablaremos en este curso siguiendo un modelo que contemplará tres aspectos: Descripción de cada trastorno, comprensión de la génesis del mismo y criterios de intervención psicoterapéutica.

### PROGRAMA

- Modelo explicativo de los trastornos de la personalidad.
- La personalidad histriónica.
- El trastorno narcisista de la personalidad.
- Tratamiento de los trastornos histriónico y narcisista.
- El trastorno dependiente de la personalidad.
- El trastorno obsesivo de la personalidad.
- El trastorno límite de la personalidad.
- Trastornos evitador, esquizoide, esquizotípico y paranoide de la personalidad.
- El trastorno antisocial de la personalidad: el psicópata.
- Otros trastornos de la personalidad relegados, olvidados o desconocidos.

**METODOLOGÍA DOCENTE:** En este curso nos proponemos enseñar a los/as alumnos/as un modelo explicativo de la génesis de los trastornos de la personalidad distinguiendo neurosis, psicosis y trastornos de la personalidad. Trabajaremos desde tres aspectos: primero veremos una descripción de cada trastorno a través del visionado de escenas de series y de películas para que los/as alumnos/as puedan identificar este tipo de trastornos, en segundo lugar plantearemos una comprensión del origen de cada uno de estos trastornos: en qué circunstancias ambientales, familiares y sociales puede haberse desarrollado cada tipo de personalidad, y por último presentaremos una introducción a la intervención psicoterapéutica con los trastornos de la personalidad desde un modelo integrador.

### PROFESORADO

**Director y profesor: D. José Félix Rodríguez Rego:** Psicólogo con habilitación sanitaria colegiado M-16850/ CA01053. Presidente de la Asociación Española para el Fomento y Desarrollo de la Psicoterapia. Director del Máster en Psicoterapia: España y América latina de la AEFDP.

**Dr. D. Nicolás Caparrós.** Médico psiquiatra. Miembro fundador de Imago, Clínica Psicoanalítica. Exjefe de Servicio del Hospital Psiquiátrico de Leganés. Presidente de Honor y Didacta de SEGPA. Elabora desde 1975 el Modelo analítico vincular desde el Paradigma de la Complejidad.





# EXPERTO EN TERAPIA DE LOS TRASTORNOS DE LA PERSONALIDAD, NIVEL AVANZADO

La demanda de formación en tratamiento de los trastornos de la personalidad ha sido muy amplia debido al gran desconocimiento que nos encontramos con respecto a este tipo de trastornos. En este curso nos proponemos enseñar a los asistentes un modelo de tratamiento psicoterapéutico de los trastornos de la personalidad desde los enfoques psicodinámico, psicodramático, cognitivo conductual de tercera generación y sistémico y de familia.

## PROGRAMA

- Tratamiento de los trastornos histriónicos y narcisistas de la personalidad.
- Técnicas de psicodrama en el trabajo con trastornos de la personalidad.
- Tratamiento del trastorno dependiente de la personalidad.
- Trastornos dependientes y evitativos. Trabajo desde la hipnosis.
- Tratamiento de trastornos obsesivos de la personalidad desde el enfoque sistémico.
- La Terapia Dialéctica Conductual con el trastorno límite de la personalidad.
- Las Terapias Contextuales aplicadas a los trastornos de la personalidad.
- Tratamiento desde el psicodrama con el trastorno límite de la personalidad.

Es necesario haber realizado o realizar simultáneamente el curso de Experto en trastornos de la personalidad en sus modalidades presenciales u on line para poder realizar este curso. Puede solicitarse el servicio de ayudas de la asociación para realizar el curso de nivel básico.

- Enfoque psicodinámico del tratamiento del trastorno límite de la personalidad.
- Tratamientos contextuales con los trastornos de la personalidad.
- Tratamiento psicodinámico de los trastornos evitador, esquizoide, esquizotípico y paranoide de la personalidad.
- Terapia Focalizada en la Transferencia (TFT) para trastornos de la personalidad.
- Tratamiento Basado en la Mentalización (MBT) para trastornos de la personalidad.

**METODOLOGÍA DOCENTE:** exposición de casos clínicos y criterios de intervención. Role-playing y entrenamiento de los alumnos en técnicas psicoterapéuticas de intervención con pacientes con trastornos de la personalidad.

## PROFESORADO

**Director y profesor: D. José Félix Rodríguez Rego.** Psicólogo con habilitación sanitaria colegiado M-16850/ CA01053. Presidente de la Asociación Española para el Fomento y Desarrollo de la Psicoterapia. Director del Máster en Psicoterapia: España y América latina de la AEFDP.

**D. Guillermo Blanco Bailac.** Psicólogo Especialista en Psicología Clínica colegiado M-13473. Psicólogo Especialista en Terapias de Tercera Generación.

**Dr. D. Nicolás Caparrós Sánchez.** Médico psiquiatra. Miembro fundador de Imago, Clínica Psicoanalítica. Exjefe de Servicio del Hospital Psiquiátrico de Leganés. Presidente de Honor y Didacta de SEGPA. Elabora desde 1975 el Modelo analítico vincular desde el Paradigma de la Complejidad.

**D. Pedro García Lario.** Psicólogo con habilitación sanitaria. Colegiado M-13438. Psicólogo Especialista en Psicología Clínica colegiado M-13438. Terapeuta Familiar y de Pareja. Responsable del Servicio de Asesoramiento y Ayuda Familiar (SAAF) en el Hospital de la Misericordia.

**D. Alejandro González Sánchez.** Psicólogo con habilitación sanitaria colegiado M-25884. Licenciado en Psicología UNED. Experto universitario en Hipnosis Clínica UNED. Máster Universitario en investigación en Psicología UNED. Experto en terapia familiar sistémica CISAF.

**D. Teodoro Herranz Castillo.** Psicólogo Especialista en Psicología Clínica colegiado M-09688. Director de la Escuela de Psicoterapia y Psicodrama (EPP). Profesor en la Universidad Pontificia de Comillas en Madrid. Presidente de la Asociación para el Estudio de la Psicoterapia y el Psicodrama (AEPD).

**D. Santiago Madrid Liras.** Psicólogo con habilitación sanitaria colegiado M-20229. Presidente del Instituto Motivacional Estratégico (IMOTIVA). Especialista en técnicas de intervención y entrevista en psicoterapia cognitivo-conductual integradora. Mediador Familiar y en las Organizaciones. Mediador Penal con Menores (ARRMI).

**Dña. Cristina Rodríguez Cahill.** Psicóloga Clínica Colegiada M-16997. Docente y Supervisora, Experta en Trastornos de Personalidad. Terapeuta y supervisora acreditada en terapia basada en la mentalización por la Anna Freud Center. Especialista en terapia de pareja y familia. Especialista en terapias integradoras. Profesora colaboradora de la Universidad San Pablo CEU y de la UDIMA.

**Dña. Isabel Sanfeliu Santaolalla.** Doctora en Psicología. Psicóloga Clínica colegiada M- 00732. Miembro fundador de Imago, Clínica Psicoanalítica. Psicoanalista. Psicoterapeuta Individual y de Grupos. Miembro de Espace Analytique (París) y de la Societé Psychanalytique de groupe. Presidenta y psicoanalista didacta de SEGPA.

**Dña. Ana Isabel Saz Marín.** Psicóloga con habilitación sanitaria colegiada M-14471. Experta en Intervención con adultos y Familia, intervención en ansiedad, afectividad, maltrato, violencia y abuso sexual, coordinación y gestión de programas de apoyo individualizado y grupal para familias y menores, mediación familiar y de pareja, y formación de profesionales. Docente del ISEP (Instituto Superior de Estudios Psicológicos), impartiendo clases en diversos Master formativos, Master en Psicología clínica y de la Salud, en Psicología clínica Infanto-Juvenil, en Sexología clínica y Terapia de parejas, en Terapias de Tercera generación y aplicación de Nuevas tecnologías, en Atención temprana y Dificultades en el aprendizaje.

**Dña. Carmen Soria Sáez.** Psicóloga General Sanitaria colegiada M-14111. Máster en Psicología Clínica y de la Salud. CINTECO. Máster en Psicoterapia de Tiempo Limitado. IEPTL. Terapeuta EMDR. Experta en trastorno mental grave :Trastornos de la Personalidad y Trastornos Psicóticos en adultos y adolescentes. Especialista en Trastornos Disociativos y Adicciones. Profesora asociada al Prácticum de la Universidad Complutense de Madrid Ha sido Profesora del Máster de Psicoterapia del IEPTL, 2010-2017. Formadora y supervisora de casos. Directora del centro INTEGRA TERAPIA en Madrid.

# EXPERTO EN TERAPIAS CONTEXTUALES Y DE TERCERA GENERACIÓN

En los últimos, desde la Ciencia de la Conducta Humana se está desarrollando todo un movimiento conocido como Psicología Contextual, la Ciencia Contextual, (Contextual Behavioral Science, CBS), que es concebida como un gran árbol (Luciano 2016), cuyas raíces son su filosofía, el Contextualismo Funcional; el tronco, el conocimiento derivado de la investigación en el laboratorio, y las ramas, sus aplicaciones en los diferentes ámbitos de la vida de las personas (clínica, empresa, educación...). Partiendo de este escenario, como una prolongación del análisis experimental de las conductas complejas, es donde emergen las Terapias de Tercera Generación, también llamadas Terapias Contextuales.

Siguiendo un recorrido formativo de carácter científico, actualizado y profesional, se busca enseñar al profesional las bases teóricas y prácticas

para una correcta aplicación de las intervenciones eficaces en problemas psicológicos a través de terapias contextuales como la Terapia de Aceptación y Compromiso (ACT), la Psicoterapia Analítico Funcional (PAF), la Terapia Dialéctica Conductual (TDC), la Terapia de Activación Conductual (AC) o la Terapia Breve Estratégica entre otras.

Los objetivos específicos son:

- Comprender y analizar las bases epistemológicas y el origen de las terapias contextuales.
- Diseñar planes de intervención seleccionando las terapias contextuales más adecuadas para cada paciente.
- Aplicar los diferentes procesos terapéuticos de las terapias contextuales en el desempeño profesional de la psicología clínica.

## PROGRAMA

- Introducción a Terapias Contextuales.
- Cuestionamiento de roles a través de la Entrevista Motivacional y su evolución.
- ACT - Terapia de Aceptación y Compromiso: Introducción general. Aceptación. Trastorno de Evitación Experiencial (TEE). Compromiso y Acción. Trabajo en valores.
- PAF - Psicoterapia Analítica Funcional.
- Mindfulness y algunas de las intervenciones psicoterapéuticas aplicadas.
- TDC - Terapia Dialéctica Conductual y Trastorno Límite de Personalidad
- TIP-Terapia Integrativa de Pareja y otras propuestas desde las terapias contextuales en la terapia de pareja.
- FACT - (Focused ACT).

- Terapia de Aceptación y Compromiso Focalizada en Counselling e Intervenciones en Crisis.
- Visión post-racionalista en terapia: técnicas narrativas y fusión con ACT y enfoque cognitivo.
- Hipnosis Conductual.
- Vulnerabilidad Social/Trauma.
- AC - Terapia de Activación Conductual para Depresión.

**METODOLOGÍA DOCENTE:** La metodología empleada se fundamenta en la combinación de los conocimientos teórico-prácticos aportados por el profesorado a actividades, dinámicas y sesiones dirigidas a promover la participación activa de los alumnos. La experiencia de aprendizaje es eminentemente práctica y experiencial, y está tutelado por un equipo de docentes con una dilatada experiencia contrastada en el campo de la investigación y de reconocida trayectoria profesional.

## PROFESORADO

**Director y profesor: D. Guillermo Blanco Bailac.** Psicólogo Especialista en Psicología Clínica colegiado M-13473. Master en Terapia Clínica Conductual. Consulta privada (Blanco Bailac). Especialista en Psicoterapia por la EFPA y el European Certificate in Psychology (EuroPsy). Psicólogo Especialista en Terapias de Tercera Generación. Ponente en cursos y conferencias en Colegios Profesionales, Universidades, Congresos, Empresas etc. Formador habitual sobre psicoterapia.

**Director y profesor: D. Santiago Madrid Liras.** Psicólogo con habilitación sanitaria colegiado M-20229. Presidente del Instituto Motivacional Estratégico (IMOTIVA). Director y fundador de Revista de Mediación. Especialista en técnicas de intervención y entrevista en psicoterapia cognitivo-conductual integradora. Mediador Familiar y en las Organizaciones. Mediador Penal con Menores (ARRMI). Imparte clases de psicología y mediación en distintos congresos y postgrados de Universidades como la Complutense de Madrid, Carlos III, Francisco de Vitoria, y en Colegios Profesionales de abogados, psicólogos, trabajadores sociales.

**D. Francisco Gázquez.** Psicólogo colegiado (B-01809). Experto Europeo en Psicoterapia. Combina su actividad como psicólogo ofreciendo servicios de consulta presencial y online con su faceta de escritor, impartiendo formación y realizando labores de investigación. Instructor y formador acreditado de mindfulness (MBSR y MBCT) con amplia experiencia formando a grupos y profesionales.

**Dña. Leticia Gorospe Amo.** Psicóloga General Sanitaria, colegiada M-25919. Educadora social y Mediadora con 17 años de experiencia en el ámbito social. Especializada en evaluación psicosocial y atención (individual, familiar y de pareja) a personas en dificultad o exclusión social. Directora técnica de Revista de Mediación y miembro del Instituto Motivacional Estratégico (IMOTIVA). Experta en menores en dificultad y conflicto social, en terapias de tercera generación y en Clínica e Intervención en Trauma con EMDR.

**Dña. Raquel López Rodríguez.** Psicóloga General Sanitaria, colegiada M-30833. Especializada en Terapias Contextuales por MICPSY (Instituto de Psicología Contextual Madrid) y MBSR por la U.C.M. Formándose en Hipnosis Integrativa con Edward Jorré. Con más de cinco años de experiencia en intervención psicológica y creadora del programa "Un salto de confianza" dirigido a mujeres con inseguridades y miedos.

**D. José Antonio Molina del Peral.** Doctor en Psicología por la UCM, psicólogo con habilitación sanitaria colegiado M-13064. Profesor asociado en la U.C.M. Master en conductas adictivas. Experto en Hipnosis Clínica. Experiencia clínica en Adicciones. Ponente en cursos y conferencias en Colegios Profesionales, Universidades, Congresos, Empresas etc. Publicaciones en distintas revistas de investigación (Adicciones, Revista Española de Drogodependencias, Clínica y Salud, etc.). Escritor.

**D. Enrique Parada Torres.** Psicólogo Sanitario colegiado M-11358. Psicoterapeuta por la EFPA y certificado EUROPSY. Profesor asociado de la Facultad de Psicología de la UAM y docente en diversos Masters y cursos de Posgrado en Psicología Clínica y Psicología de Urgencias, Emergencias y Catástrofes. Especialista en Psicología de Urgencias, emergencias y catástrofes. Master en Terapias Contextuales. Master en Coaching y Problem Solving Estratégico. Master en Psicología Clínica e Intervención Cognitivo-conductual. Experto en Coaching. Experto en Intervención en Trauma con EMDR.



# EXPERTO EN INTERVENCIÓN PSICOTERAPÉUTICA EN VIOLENCIA DE GÉNERO

En los últimos años han aumentado los esfuerzos por combatir un problema estructural de proporciones endémicas como es la violencia de género, que se manifiesta como el símbolo más brutal de la desigualdad entre hombres y mujeres y que requiere de una intervención integral además de contar con los recursos económicos, técnicos y humanos especializados.

Como profesionales de la psicología, nuestra intervención va dirigida a la promoción de la salud y el bienestar de las personas con las que trabajamos, a fomentar actitudes favorables para desarrollar relaciones de pareja libres e igualitarias, y a reparar el daño psicológico en las personas que han sido víctimas de maltrato.

Psicólogas y psicólogos cumplimos una función fundamental en materia de sensibilización y prevención contra la violencia de género, pero también en materia de atención a víctimas.

Y, para tratar, es necesario reconocer que el verdadero impacto del maltrato va mucho más allá del número de víctimas mortales, lo que hace imprescindible saber entender, saber nombrar y saber reparar las secuelas psicológicas que genera, secuelas que suelen arrastrarse si no hay un tratamiento adecuado, porque la violencia genera un trauma, que rompe y desestructura la vida de las víctimas.

Por ello, en este Experto, nos centraremos en aportar herramientas al alumnado que les permitan poder desarrollar sus funciones de forma ética y profesional. Conoceremos las causas de la violencia de género, los factores de riesgo y protección de víctimas y agresores y las variables que contribuyen a que una mujer se mantenga en una relación de este tipo.

Además, aprenderemos a detectar de forma precoz los indicadores que pueden alertarnos que una chica adolescente está inmersa en una relación de este tipo o que un chico está ejerciendo violencia. Conoceremos cuáles son los protocolos de atención integral a víctimas, profundizando en las diferentes técnicas de intervención psicoterapéutica a nivel individual y grupal, tanto en el caso de mujeres, como de menores, considerados desde 2015, víctimas directas de la violencia que se ejerce hacia sus madres.

Y, por supuesto, no podemos dejar fuera otro factor fundamental de esta ecuación como son los agresores, por ello, en este experto aprenderemos a conocer el perfil de estos maltratadores, sus características de personalidad, las estrategias de abuso y los protocolos de intervención con ellos.

En definitiva, el alumnado saldrá preparado para comenzar a intervenir en el ámbito de la violencia de género, en cualquiera de sus facetas, conociendo los protocolos, recursos y técnicas más utilizadas por las y los profesionales con más experiencia en el sector.

## PROGRAMA

**MÓDULO 1: La Violencia de Género:** Concepto de violencia de género. Marco social y legislativo. Modelos explicativos del maltrato en la pareja. Socialización diferencial de género y violencia. La violencia contra la pareja mujer. Mitos.

**MÓDULO 2. El vínculo en las relaciones de pareja:** Desarrollo psicosexual en el hombre y la mujer. Apego adulto. Evaluación del tipo de apego. Patrones de apego y relaciones objetales. Apego y pareja. Relación entre estilos de apego y elección de pareja. Apego, trauma y violencia. Psicoterapia para reparar el apego.

**MÓDULO 3: La dinámica relacional entre la víctima y el agresor. Consecuencias psicológicas en la víctima:** Tipos de maltrato en la pareja. El proceso de la violencia. El entramado de la telaraña de abuso. Variables mantenedoras de la mujer en la relación. La indefensión aprendida. La unión traumática. La persuasión coercitiva.

**MÓDULO 4: Atención integral a mujeres víctimas de violencia de género:** Atención jurídica (CRISTINA FUENTES). Atención social (SANDRA DUX SANTOY). El informe psicosocial. Atención psicológica. Terapia individual. Intervención en crisis. Victimización secundaria. Técnicas de intervención. Terapia grupal. Técnicas de intervención.

**MÓDULO 5: Población adolescente: Claves para la detección, prevención e intervención con víctimas y agresores:** Periodo evolutivo de la adolescencia. Violencia de género en parejas adolescentes. Características de estas relaciones. Formas habituales de violencia: el papel de las Nuevas Tecnologías. Claves para la detección, prevención e intervención.

**MÓDULO 6: Intervención psicoterapéutica con menores víctimas de violencia de género:** Maltrato infantil, tipología y efectos sobre la salud integral. Marco normativo para la intervención psicológica con menores. Derechos de niñas y niños WVG. El vínculo en la violencia. Relación maternofilial. Trauma y Resiliencia. Técnicas de intervención.

**MÓDULO 7: Intervención psicoterapéutica con maltratadores:** Masculinidad hegemónica y violencia de género. Características de los agresores. Personalidad. Psicopatología. Intervención psicoterapéutica con maltratadores. Evaluación. Terapia Individual. Terapia grupal. Programas específicos.

**MÓDULO 8: Protocolos de actuación y recursos de atención a víctimas de violencia de género:** Recursos municipales, autonómicos y estatales. Protocolos de actuación. Profesionales ante la violencia de género.

**METODOLOGÍA DOCENTE:** Todos los contenidos teóricos del curso de Experto se complementarán con dinámicas, ejercicios y casos prácticos. En todos los módulos se trabajará de forma transversal desde una perspectiva de género que ayudará a que el alumnado se cuestione su posición personal y profesional ante la violencia de género. Las dinámicas y ejercicios realizados, tanto de manera presencial, como a distancia, son también herramientas que el alumnado utilizará en su práctica profesional. Los contenidos impartidos se reforzarán con material complementario y referencias bibliográficas.

## PROFESORADO

**Directora y profesora: Dña. Bárbara Zorrilla Pantoja.** Psicóloga con habilitación sanitaria, colegiada M-24695. Psicóloga de la Red Integral de Violencia de Género de la Comunidad de Madrid gestionada por la Dirección General de la Mujer. Experta en intervención clínica y social con mujeres Víctimas de Violencia de Género. Posgrado en Psicología Forense, Jurídica y Penitenciaria.

**Dña. Marlina Antohi.** Psicóloga con habilitación sanitaria colegiada M-27594. Psicoterapeuta y colaboradora externa en el Servicio de Psicología Aplicada de la Universidad Nacional de Educación a Distancia (UNED). Especialista en Psicoterapia con Niños y Adolescentes, Experta en Terapia de Pareja, Evaluación diagnóstica y Psicopatología Psicoanalítica.

**Dña. Elena Cedillo Salinero.** Psicóloga con habilitación sanitaria colegiada M-21342. Psicóloga colaboradora en el programa para el tratamiento psicológico a maltratadores. Psicóloga en el Servicio de Asistencia a la Víctima de Fuenlabrada en colaboración con Policía local y la Asociación Generando Igualdad. Máster en Psicología Clínica, Legal y Forense. Experta en intervención clínica e intervención en trauma.

**Dña. Nuria Patricia De Isabel Zubieta.** Psicóloga con habilitación sanitaria colegiada M-12944, Educadora social y Mediadora. Psicóloga del Centro de atención a la Infancia (CAI-12). Experta en Psicoterapia Breve y Terapia Familiar Sistémica con niños y adolescentes y especialista en Psicología del comportamiento aplicada a la infancia y adolescencia y en programas de intervención a la infancia en contextos educativos.

**Dña. Sandra Dux-Santoy Amaya.** Trabajadora social colegiada 25-8161. Trabajadora social de la Red Integral de Violencia de Género de la Comunidad de Madrid. Especialista en Prevención de la Violencia de Género y Atención Integral a Víctimas por la Universidad de Comillas. Docente y tutora en materia de igualdad, prevención y sensibilización de violencia de género para el Ministerio de Sanidad, Consumo y Bienestar Social.

**Dña. Cristina Fuentes Casado.** Abogada colegiada nº 73784 por el Ilustre Colegio de Abogados de Madrid. Letrada del Turno de Oficio en Materia Penal y Violencia de Género. Abogada del Punto Municipal del Observatorio contra la Violencia de Género de la Comunidad de Madrid. Experta en derecho penal, de familia y en Violencia de Género. Docente en materia de prevención de conflictos asociados a la desigualdad y Violencia de Género en Centros de Participación e integración de la Comunidad de Madrid (CEPI's).



## EXPERTO EN INTERVENCIÓN EN DUELO

*En ninguna otra situación como en el duelo, el dolor producido es TOTAL; es un dolor biológico (duele el cuerpo), psicológico (duele la personalidad), social (duele la sociedad y su forma de ser), familiar (duele el dolor de los otros), y espiritual (duele el alma) J.Montolla*

El duelo es una reacción emocional ante una pérdida que cumple un papel adaptativo en el ser humano, pudiendo contribuir al crecimiento personal. Es una de las experiencias más estresantes que ha de afrontar el ser humano. Está asociada, entre otros, a importantes problemas de salud como depresión, ansiedad, abuso de fármacos y alcohol, problemas cardíacos o ideación suicida.

El duelo es una sensación de pérdida sin posibilidad de reparación. No siempre tiene por qué ir ligado a la muerte, sino que puede tener distintas causas: la desaparición de un ser querido, la pérdida de la salud, la muerte del padre/madre o del/la esposo/a, un divorcio o un cambio de domicilio. Todas ellas, provocan emociones y sentimientos que tienen una base común, pero que se diferencian en la intensidad y en la capacidad para asumir la pérdida del ser querido. Por otra parte, es una experiencia muy íntima que cada persona vive de una manera individual, incluso cuando hay que enfrentarse a un duelo común dentro de una familia, cada miembro lo vivirá de un modo distinto. Existen factores mediadores relevantes en el proceso del duelo. Estos influirán en el desarrollo del mismo, por lo que será importante que los conozcamos. Algunos de estos son la manera de morir, la naturaleza del apego, las redes de apoyo social y los recursos personales.

Un tercio de las consultas en atención primaria tienen origen psicológico, y que de ellas, una cuarta parte es el resultado de algún tipo de pérdida. Es evidente, ante esta situación, que hay una importante necesidad de atender a dichas personas y crear un recurso para todas aquellas que, ante la situación de duelo, quieran compartir su pérdida y nutrirse de un asesoramiento que les guíe y les oriente en este difícil y largo camino. Para que, de esta forma, puedan tener una buena resolución y contribuir a su crecimiento personal.

No hay recetas que permitan aliviar el dolor. Pero existen algunos recursos que ayudan a vivir el proceso conscientemente y permiten superar las distintas etapas, evitando la aparición de comportamientos patológicos.

Este curso pretende:

- Proporcionar herramientas clave para poder desarrollar intervenciones con personas que estén atravesando situaciones de procesos de duelo.
- Aportar una aproximación al concepto y a los procesos de duelo y sus situaciones especiales, su evolución histórica, los distintos tipos de duelo, sus fases y la duración de las mismas.
- Aportar una aproximación al abordaje terapéutico en los procesos de duelo.
- Conocer las características especiales del duelo infantil, sus diferencias evolutivas, los ritmos del duelo en los niños y cómo tratar la muerte con ellos.
- Dotar a los profesionales de las herramientas necesarias para trabajar en duelo de pareja y mediación en ruptura de pareja, tanto con los padres como en la comunicación con los menores.
- Abordar el duelo en mayores y la gerontopsicología como campo profesional en una sociedad cada vez más envejecida.
- Optimizar los recursos del alumno en la evaluación, intervención y prevención del comportamiento suicida y del acompañamiento en duelo por suicidio.
- Se proporciona un modelo de taller intervención, tanto individual como grupal, estructurado en diez sesiones que el alumno podrá aplicar en la clínica diaria. Esta intervención ha sido galardonada con el premio de aplicación "Lafourcade Ponce"

A lo largo del curso los tutores plantearán ejercicios vivenciales que el alumno deberá elaborar como parte del proceso de aprendizaje.

### PROGRAMA

- MÓDULO 1:** Mantenimiento y ruptura de vínculos afectivos.
- MÓDULO 2:** Aproximación terapéutica al trabajo del duelo.
- MÓDULO 3:** Intervención en personas y familiares afectados y afectadas por COVID-19.
- MÓDULO 4:** Duelo infantil y evaluación del duelo.
- MÓDULO 5:** Intervención en duelo de pareja.
- MÓDULO 6:** Mediación e intervención en ruptura de pareja.
- MÓDULO 7:** Gerontopsicología- duelo en mayores.
- MÓDULO 8:** Evaluación e intervención en conducta suicida.
- MÓDULO 9:** Manejo e intervención en comportamiento suicida.

**MÓDULO 10:** Acompañamiento e intervención con los familiares del suicida. Duelo por suicidio.

**MÓDULO 11:** Taller de implantación en tratamiento individual y grupal del duelo.

**METODOLOGÍA DOCENTE:** Exposición formal de las bases epistemológicas del modelo y aspectos conceptuales. Clases magistrales, presentación de casos clínicos y proceso de la intervención psicoterapéutica. Trabajos individuales, a realizar por el alumno a fin de integrar los nuevos aprendizajes y aplicación práctica del modelo de intervención estratégico. Tutoría de trabajos presentados. **Supervisión:** orientación, actualización evolución de protocolos y corrección proceso de intervención del modelo de intervención estratégico.

### PROFESORADO

**Director y profesor: D. José González Fernández.** Psicólogo con habilitación sanitaria colegiado M-20070. Ha sido miembro de la Junta de Gobierno y Miembro de la Junta Directiva de la Sección de Psicología Clínica y de la Salud del Colegio Oficial de Psicólogos de Madrid, Miembro de la Junta directiva de Psicólogos Sin Fronteras, Coordinador del programa de duelo, familia y mediación de PSF, Premio Lafourcade-Ponce 2012 por su trabajo con familias en procesos de Duelo. Autor y tutor de los cursos de duelo y suicidio de TEA. Profesor de los colegios oficiales de psicólogos de Madrid, Castilla y León, Cantabria, Castilla-La Mancha e Islas Baleares.

**D. Manuel Nevado Rey.** Psicólogo con habilitación sanitaria colegiado M-13820. Doctor en Ciencias de la Salud por la Universidad Rey Juan Carlos con la tesis. "El significado de vivir en una residencia de mayores". Vicepresidente segundo de la Asociación Española para el Fomento y Desarrollo de la Psicoterapia. Su vida profesional se ha enmarcado en torno a la intervención en los procesos de duelo, discapacidad y sobre todo demencias. Profesor de la Universidad Nebrija y de la Universidad Europea de Madrid. Coautor del libro Acompañar al duelo, Psicólogo colaborador de Médicos Sin Fronteras. Participa en la divulgación de la Psicología escribiendo artículos para revistas como "Vivir sano" o a través de los videochats de salud en abc.es. Autor de libros como Alzheimer hechos y dichos, Aprendiendo a despedirse o Manual de buenas prácticas, en la atención geriátrica.



## EXPERTO EN CLÍNICA PSICOSOMÁTICA

Se califica como **psicosomático** a un trastorno psicológico que genera un efecto físico, provocando alguna consecuencia en el organismo. Puede decirse, por lo tanto, que una afección psicosomática se origina en la psiquis ejerciendo posteriormente una manifestación en el cuerpo. En este curso pretendemos enseñar la evaluación y el abordaje psicoterapéutico de las enfermedades psicosomáticas. En este curso trataremos de describir los mecanis-

mos subyacentes al proceso de enfermar psicosomático, aproximarnos a la fisiología y funcionamiento de los distintos sistemas fisiológicos implicados en las enfermedades psicosomáticas, describir la sintomatología y conflictología subyacente a las enfermedades psicosomáticas y ver las especificidades de la psicoterapia con pacientes psicosomáticos.

### PROGRAMA

**EL PROCESO PSICOSOMÁTICO:** El camino hacia el sujeto. Desarrollo del bebé. Bosquejo histórico: La escuela de Chicago. La escuela de París. Diferentes corrientes en relación con el hecho psicosomático. Las expresiones psicosomáticas primitivas. El mesmerismo. Dermatitis atópica. El asma. La relación alérgica.

**PSICOBIOLOGÍA DEL ESTRÉS:** Emoción, represión y desplazamiento. Psicobiología del estrés. Fundamentos biológicos de la emoción. Proceso de enfermar. Paso del conflicto a la lesión orgánica. La entrevista clínica en psicosomática. Evaluación y diagnóstico.

**SISTEMA INMUNOLÓGICO:** Fisiología y funcionamiento del sistema inmunológico. Conflictología del sistema inmune. Descripción de las principales enfermedades psicosomáticas de este aparato, evaluación y tratamiento: enfermedades autoinmunes, ganglios y vasos linfáticos.

**ENFERMEDADES DEL APARATO DIGESTIVO:** Fisiología y funcionamiento del aparato digestivo. Conflictología del aparato digestivo. El aparato digestivo: segundo cerebro. Microbiota y su impacto en las emociones. Descripción de las principales enfermedades psicosomáticas asociadas a este aparato, evaluación y tratamiento: relativas a la boca, estómago, intestino, páncreas, hígado, etc.

**ENFERMEDADES CARDIOVASCULARES:** Fisiología y funcionamiento del aparato cardiovascular. Conflictología del sistema cardiovascular. Patrón de conducta tipo A. Descripción de las principales enfermedades psicosomáticas de este aparato, evaluación y tratamiento: infarto de miocardio, alteraciones del ritmo cardíaco, insuficiencia de las válvulas, pericardio, endocardio y enfermedades diversas (síncope vasovagal, hemorragias, síndrome de Raynaud, etc.).

**ENFERMEDADES ENDOCRINAS:** Fisiología y funcionamiento del sistema endocrino. Descripción y funcionamiento de las principales glándulas: hipófisis, tiroides, paratiroides, suprarrenales. Conflictología del aparato endocrino: descripción de las principales enfermedades psicosomáticas de asociados a este aparato, evaluación y tratamiento.

**PSICOTERAPIA CON PACIENTES PSICOSOMÁTICOS.**

**METODOLOGÍA DOCENTE:** Formación en directo por streaming y en diferido on line. Explicación de la génesis de las patologías psicosomáticas con presentación de casos clínicos y criterios de intervención.

### PROFESORADO

**Dr. D. Nicolás Caparrós Sánchez.** Médico psiquiatra. Miembro fundador de Imago, Clínica Psicoanalítica. Exjefe de Servicio del Hospital Psiquiátrico de Leganés. Presidente de Honor y Didacta de SEGPA. Elabora desde 1975 el Modelo analítico vincular desde el Paradigma de la Complejidad.

**Dña. María Caridad Carrascosa Salmoral.** Licenciada en Medicina y Cirugía colegiada ICOMEM 28/28/48923. Psicóloga colegiada 33459. Especialidad de Medicina de Familia (1995). Reconocimiento Senior o nivel IV de carrera profesional. Experta Universitaria en Medicina Psicosomática y Psicología de la Salud (2013). Máster en Psicoterapia Breve. Especialista en psicoterapia y psicodrama. Psicodramatista. (2016-2019). Especialista en Terapia Familiar y de Pareja.

**D. Javier Rodríguez Escobar.** Psicólogo Especialista en Psicología. Clínica colegiada AN-783. Director del Instituto de Psicoterapia Psicoanalítica de Sevilla. Jefe de la Unidad Isis.

**Dña. Isabel Sanfeliu Santaolalla.** Doctora en Psicología. Psicóloga Clínica colegiada M- 00732. Miembro fundador de Imago, Clínica Psicoanalítica. Psicoanalista. Psicoterapeuta Individual y de Grupos. Miembro de Espace Analytique (París) y de la Société Psychanalytique de groupe. Presidenta y psicoanalista didacta de SEGPA.

**Dña. Natalia Seijo Ameneiros.** Psicóloga habilitada para el ejercicio sanitario, colegiada n° 2322G. Psicoterapeuta. Especialista en Trauma complejo y disociación. Especialista en trastornos alimentarios y psicosomática médica. Clínica y Supervisora en EMDR.



# EXPERTO EN PSICOTERAPIA CON NIÑOS Y ADOLESCENTES

En el año 2004 se planteó el primer Curso de Especialista en Psicoterapia del Colegio Oficial de Psicólogos de Madrid con el objetivo de mostrar los avances en los distintos modelos de Psicoterapia reconocidos y operantes en la actualidad. A partir de esta experiencia y dado el interés mostrado por los alumnos, decidimos crear en 2007 el curso de Experto en Psicoterapia con Niños y Adolescentes. Tras 19 ediciones presentamos ahora dentro del Máster en Psicoterapia de la asociación este curso de Experto que mantiene el equipo y los contenidos de las últimas ediciones. El curso plantea entre sus objetivos

el conocimiento y la comprensión del desarrollo y funcionamiento del psiquismo humano y la formación de la personalidad, cómo es el desarrollo normal y qué tipo de circunstancias pueden dar lugar a las diversas entidades psicopatológicas para, a través de las diversas técnicas psicoterapéuticas, intervenir sobre las mismas teniendo en cuenta el encuadre, primeras entrevistas, evaluación diagnóstica, evaluación del caso, objetivos terapéuticos, tratamiento, técnicas de intervención y herramientas terapéuticas.

## PROGRAMA

**Desarrollo psicodinámico de la personalidad:** el niño, su familia y el entorno. Desarrollo normal del niño: fases y posiciones. La sexualidad en el niño: desarrollo psico-sexual. El apego infantil.

**Técnicas de psicoterapia psicodinámica:** avances en psicoterapia de orientación psicoanalítica: la sala de juego, la hora de juego, material clínico para el análisis de las diferentes fases del proceso de valoración e intervención: la primera entrevista y tipo de demanda. Entrevistas diagnósticas y hora de juego, la historia clínica, entrevista de devolución y objetivos terapéuticos para la intervención.

**Técnicas de Psicoterapia Humanista:** avances en psicoterapia psicodramática con niños y adolescentes: técnicas de psicodrama con niños y adolescentes. Juego de roles, dramatización, átomo familiar, concretización, reparación y reconstrucción de la carencia afectiva.

**Técnicas de Psicoterapia Sistémica y de familia:** avances en terapia familiar sistémica con niños y adolescentes: estrategias y técnicas de intervención sistémica y ejemplos clínicos. La terapia familiar con niños asociada al ciclo vital y desde la paternidad.

**Técnicas de Psicoterapia Cognitivo-Conductual:** avances en terapia cognitivo conductual en niños y adolescentes: de la modificación de conducta a las terapias cognitivo-conductuales de tercera generación e integradoras, y enfoque narrativo-motivacional.

**METODOLOGÍA DOCENTE:** Clases presenciales, tutorías personalizadas. Prácticas los sábados por la tarde que haya curso de 16:00 a 20:00 que consistirán en role playing, visionado de casos o sesiones clínicas participativas. Evaluación continua debiendo el/ la alumno/a entregar un trabajo que consistirá en una Memoria final del curso donde pueda mostrar lo aprendido a lo largo del mismo.

## PROFESORADO

**Director y profesor: D. José Félix Rodríguez Rego.** Psicólogo colegiado M-16850/CA01053. Presidente de la Asociación Española para el Fomento y Desarrollo de la Psicoterapia. Director del Máster en Psicoterapia: España y América latina de la AEFDP.

**D. Carlos Alvarado Peláez.** Psicólogo colegiado M-19187. Terapeuta familiar. Especialista en Psicoterapia de familia con niños y adolescentes. Profesor del Instituto de Formación y Tratamiento en Terapia de Pareja, Terapia Familiar Sistémica, Alcoholismo y otras Drogodependencias (ITAD).

**D. Amado Benito de la Iglesia.** Psicólogo Especialista en Psicología Clínica colegiado M- 00147. Centro de Salud Mental de Tetuán. Psicólogo infanto juvenil en Epicentro Psicología. Profesor asociado de la Facultad de Medicina de la Universidad Complutense de Madrid.

**Dña. Mara Cuadrado Gamarra.** Psicóloga Especialista en Psicología Clínica. Colegiada M-08641. Directora del Centro de Apoyo y Encuentro Familiar Alcorcón-Móstoles. Especialista en técnicas de psicoterapia cognitivo-conductual con niños y adolescentes. Coordinadora de grupos formativos familiares con violencia ascendente.

**Dña. Magdalena Grimau Arias.** Psicóloga Especialista en Psicología Clínica colegiada M-01088. Especialista en Psicoterapia (EFPA). Coordinadora y docente del curso de Psicoterapia de Niños y Adolescentes de Qipú Instituto.

**D. Teodoro Herranz Castillo.** Psicólogo Especialista en Psicología Clínica colegiado M-09688. Especialista en Psicoterapia (EFPA). Presidente de la Asociación para el Estudio de la Psicoterapia y el Psicodrama (AEPP). Profesor en la Universidad Pontificia de Comillas en Madrid. Director de la Escuela de Psicoterapia y Psicodrama (EPP).

**D. Santiago Madrid Liras.** Psicólogo colegiado M-20229. Psicólogo Especialista en Psicoterapia (EFPA). Presidente del Instituto Motivacional Estratégico (IMOTIVA). Especialista en técnicas de intervención y entrevista en psicoterapia cognitivo-conductual integradora desde un enfoque narrativo-motivacional. Mediador Familiar y en las Organizaciones. Mediador Penal con Menores (ARRMI).

**Dña. Raquel Ramírez Fernández.** Psicóloga colegiada M-23221. Terapeuta de Familia en ITAD. Especializada en Terapia Familiar con niños y adolescentes. Docente en el Máster en Terapia Familiar Sistémica de ITAD.

**Dña. Lorena Silva Balaguera.** Psicóloga colegiada M-18361. Especialista en Psicoterapia (EFPA). Vicepresidenta de la AEPP. Profesora en el Centro de Enseñanza Superior en Humanidades y Ciencias de la Educación Don Bosco.



## EXPERTO EN PSICOTERAPIAS BREVES

Psicoterapia breve es un término que se utiliza para una variedad de terapias psicológicas centradas en las soluciones y que se dan a corto plazo. Todas las corrientes psicológicas (contextuales, psicodinámicas, sistémicas...) han desarrollado modelos de terapia breve con objetivos y técnicas propias. Este interés en desarrollar modelos más breves de terapia responde a la necesidad de encontrar soluciones más rápidas para tratar de resolver en el menor tiempo posible

la sintomatología y el padecimiento del paciente. En este curso deseamos mostrar los orígenes de la psicoterapia breve desde su nacimiento y los modelos en psicoterapia breve que se han desarrollado y, en especial los modelos que representan actualmente grandes pilares de esta forma de terapia: Terapia breve centrada en soluciones, Terapia breve estratégica y Terapia breve de emergencias.

### PROGRAMA

Orígenes de la psicoterapia breve.  
La integración en psicoterapia breve.  
Los protagonistas del proceso terapéutico.  
El proceso de convertirse en psicoterapeuta.  
Terapia breve focal.

La terapia breve estratégica.  
La terapia centrada en soluciones.  
Terapia breve de emergencias.  
Técnica de Precisión e Integración (TPI).  
Practicum de casos.

### PROFESORADO

**Director y profesor: D. José Félix Rodríguez Rego.** Psicólogo colegiado M-16850/CA01053. Presidente de la Asociación Española para el Fomento y Desarrollo de la Psicoterapia. Director del Máster de la AEFDP.

**Dr. D. Nicolás Caparrós Sánchez.** Médico psiquiatra. Miembro fundador de Imago, Clínica Psicoanalítica. Exjefe de Servicio del Hospital Psiquiátrico de Leganés. Presidente de Honor y Didacta de SEGPA. Elabora desde 1975 el Modelo analítico vincular desde el Paradigma de la Complejidad.

**Dña. Lourdes Fernández Márquez.** Psicóloga sanitaria colegiada M-21117. Experta en Psicología de Intervención en Crisis, Emergencias y Catástrofes. Experta en Psicoterapia para adultos. Acreditada en Psicología de Emergencias por el Consejo General de la Psicología de España. Integrante del Comité Coordinador de la Red Iberoamericana de Psicología de Emergencias. Miembro de la Red Nacional de Atención a Víctimas del Terrorismo del Ministerio del Interior de España.

**D. Antonio García De la Hoz.** Dr. en Psicología. Psicólogo clínico colegiado M-00635. Especialista en Psicoterapia (EFPA). Profesor titular de la Universidad de Salamanca. Presidente de Qipú Instituto.

**D. Teodoro Herranz Castillo.** Psicólogo Especialista en Psicología Clínica colegiado M-09688. Especialista en Psicoterapia (EFPA). Presidente de la Asociación para el Estudio de la Psicoterapia y el Psicodrama (AEPP). Profesor en la Universidad Pontificia de Comillas en Madrid. Director de la Escuela de Psicoterapia y Psicodrama (EPP).

**Dña. Marga Herrero de Vega.** Doctora en Psicología por la Universidad Pontificia de Salamanca. Colegiada CL-2042. Universidad Pontificia de Salamanca. Consulta privada. Máster de Terapia Sistémica y en la Licenciatura de Psicología. Terapeuta familiar y supervisora docente.

**D. Eitan Kleinberg.** Licenciado en Psicología por la Universidad Iberoamericana y Maestro en Orientación en Salud Mental de la Florida International University, Miami. Docente de licenciatura y maestría en la Universidad Iberoamericana, Universidad de las Américas y Universidad Anáhuac, Ciudad de México. Socio fundador de la Asociación Mexicana de Orientación Psicológica y Psicoterapia. Co-creador de la Técnica de Precisión e Integración (TPI).

**D. Carlos Limones García.** Psicólogo sanitario habilitado colegiado M19650. Certificado Especialista Europeo en Psicoterapia (EUROPSY). Director del Centro psicológico: El Taller Emocional. Tutor prácticas Master psicología general sanitaria (UDIMA). Tutor prácticas Grado psicología (Universidad Francisco de Vitoria). Especialista EMDR (Asociación Española EMDR). Experto Intervención estratégica.

**D. Javier Rodríguez Escobar.** Psicólogo Especialista en Psicología Clínica colegiado AN-783. Especializado en psicoterapia breve, de urgencia y emergencia, Jefe de la Unidad Isis. Presidente de la Sociedad Española de Psicología de Emergencias y Catástrofes. Miembro del Grupo de Intervención en Emergencias y Desastres del Colegio Oficial de Psicólogos de Andalucía Occidental. Miembro de la Sociedad Española de Medicina de Emergencia y Catástrofes.

**Dña. Isabel Sanfeliu Santaolalla.** Doctora en Psicología. Psicóloga Clínica colegiada M- 00732. Miembro fundador de Imago, Clínica Psicoanalítica. Psicoanalista. Psicoterapeuta Individual y de Grupos. Miembro de Espace Analytique (París) y de la Société Psychanalytique de groupe. Presidenta y psicoanalista didacta de SEGPA. Jefa de Redacción de la revista Clínica y Análisis Grupal (1984-2010).



## EXPERTO EN HIPNOSIS Y TÉCNICAS DE REPROCESAMIENTO PSICOLÓGICO

Los diferentes modelos terapéuticos poseen diversas fortalezas y debilidades. En la práctica clínica, adoptar una visión integradora de diferentes enfoques es de crucial importancia para conseguir un tratamiento psicológico eficaz. En la actualidad, psicólogos de diferentes orientaciones utilizan técnicas de reprocesamiento e integración psicológica no sólo en terapia individual, sino como una forma de intervenir a nivel sistémico. Las terapias y técnicas de reprocesamiento e integración psicológica han cobrado un enorme auge en las últimas décadas como una forma rápida y eficaz de utilizar el sistema de procesamiento de la información del cerebro al servicio de la psicoterapia, el tratamiento del trauma y el desarrollo personal. El uso de estas técnicas potencia los recursos inherentes de cada persona para buscar y encontrar soluciones adaptativas y desbloquear nudos emocionales, ya que parecen favorecer la conexión de las áreas subcorticales con el neocórtex (procesamiento vertical) y la conexión interhemisférica (procesamiento horizontal).

Para ello, es imprescindible la comprensión del problema y una buena conceptualización del caso para lograr que la intervención sea efectiva.

### PROGRAMA

- Introducción a las TRIP.
- Emociones, apego y trauma.
- Hipnosis: creación de recursos mediante la hipnosis.
- Reprocesamiento del trauma mediante hipnosis.
- Técnicas de reprocesamiento basadas en estimulación cerebral bilateral (movimientos oculares y tapping).

Si consideramos las TRIP como un concepto integrador podríamos incluir bajo esa denominación terapias y técnicas como el EMDR, la hipnosis, el Brainspotting, la técnica de un ojo por vez, EMI... Casi todo el mundo ha oído hablar de ellas, pero no existe un conocimiento del todo claro sobre sus similitudes y diferencias.

En este curso, los participantes obtendrán una visión global de cómo trabajan algunas de estas técnicas en combinación y no por separado, además de los fundamentos teóricos básicos y la lógica y procedimientos para su aplicación.

En este curso trataremos de clarificar qué son las TRIP, conocer sus similitudes y diferencias y su efectividad en psicoterapia, conocer los modelos teóricos y los supuestos sobre los que se asientan las TRIP y su forma de aplicación en terapia, adquirir unas bases imprescindibles sobre apego y trauma para el trabajo en psicoterapia, aprender a estructurar un tratamiento psicológico y conceptualizar un caso desde el uso de las TRIP, experimentar las TRIP desde el rol del paciente y del terapeuta y reconocer las resistencias y bloqueos personales para irlos manejando.

- Integración de las técnicas de posición ocular.
- Hipnosis y técnicas de integración interhemisférica práctica y dudas / trabajo casos prácticos.

**METODOLOGÍA DOCENTE:** los/as alumnos/as deberán prepararse el temario previamente para centrarnos en las clases en la práctica del tratamiento a través de role playing, visualización de casos reales con sintomatología y trato directo con los/as pacientes.

### PROFESORADO

**Director: D. Alejandro González Sanchez.** Psicólogo General Sanitario colegiado M-25884. Consulta privada. Experto en hipnosis clínica (UNED), Master en Investigación en Psicología (UNED) y experto en terapia familiar sistémica (CISAF).

**D. Bruno Alonso de la Fuente.** Psicólogo colegiado M-24641. Consulta privada. Experto en Terapia de Pareja. Psicoterapeuta EMDR por la asociación EMDR España. Formación avanzada en disociación por EMDR.

**Dª Irene Gómez Santos.** Psicóloga General Sanitario. Colegiada M-31364. Consulta privada. Experta en terapia de pareja y terapia sexual. Especialista en hipnosis clínica.





## METODOLOGÍA DOCENTE GENERAL

Clases presenciales o por streaming pudiendo los/las alumnos/as que elijan esta última modalidad interactuar de forma activa y en directo a través del chat haciendo llegar sus preguntas y comentarios. Las personas que opten por la formación on line recibirán antes de 24 horas los vídeos de las clases, que estarán además disponibles para todos/as los/las alumnos/as de las tres modalidades. DE CARA A BUSCAR EL MÁXIMO APROVECHAMIENTO DE LOS CURSOS TODOS/AS LOS/AS ALUMNOS/AS DE LOS CURSOS TENDRÁN ACCESO A LAS GRABACIONES DE LAS CLASES.

Una vez el/la alumno/a se haya inscrito a través de la página web será dado/a de alta en la plataforma Moodle disponiendo del acceso a todo el material del curso: artículos, capítulos de libros, libros enteros, diapositivas, enlaces a vídeos, tests, etc. Además de poder intervenir en los foros de discusión con todos los/las compañeros/as de los cursos tanto en España como en América latina.

Habrà además tutorías personalizadas y una evaluación continua debiendo el/la alumno/a entregar un trabajo que consistirá en una Memoria final del curso donde pueda mostrar lo aprendido a lo largo del mismo.



## ACERCA DE LA ASOCIACIÓN

### ¿Qué ventajas tiene pertenecer a la asociación?

Principalmente el hecho de continuar profundizando en nuestro desarrollo profesional como psicoterapeutas a través de un programa de formación continuada que incluye la presentación de sesiones clínicas, clases prácticas y cursos monográficos, y el hecho de pertenecer a una red de comunicación y de intercambio de experiencias entre profesionales.

La asociación es miembro fundador de La Federación de Asociaciones de Psicólogos y Médicos Psicoterapeutas de España. Nuestros/as miembros podrán acreditarse como psicoterapeutas a través de la asociación.

Los/ las miembros de la asociación pueden beneficiarse de descuentos en libros especializados en Psicología y Medicina de hasta un 30%, rebajas en los cursos organizados por la asociación de hasta un 80%, asistencia gratuita a sesiones clínicas, jornadas y encuentros, formar parte del registro de miembros en nuestra página web con los datos profesionales de los/las miembros que desean anunciarse o poder utilizar el logo de la asociación en tarjetas o en las consultas.

Tenemos además acuerdos con algunos de los bufetes de abogados y gestorías más importantes del país con descuentos en la atención a nuestros/as miembros.

**COLECTIVO AL QUE VAN DIRIGIDOS LOS CURSOS:** Licenciados/as Graduados/as en Psicología y/o Medicina, alumnos/as de último curso de grado en Psicología.

**LUGARES DE IMPARTICIÓN DE LOS CURSOS EN LA MODALIDAD PRESENCIAL:**

Madrid: Foro Técnico de Formación. Calle Iriarte, 1. 28028 Madrid. Metros: Cartagena, Diego de León, Avenida de América.

Santander: Colegio Oficial de la Psicología de Cantabria. Avenida de la Reina Victoria 45, 39004 Santander, Cantabria.

**MODALIDADES:** presencial/ en directo por streaming/ por diferido on-line.

**NÚMERO DE HORAS** de cada curso de Experto = 100, incluyendo clases presenciales, vídeos, lectura de textos, trabajo personal y tutorías.

**INFORMACIÓN E INSCRIPCIONES:**

**Asociación Española para el Fomento y Desarrollo de la Psicoterapia:**

C/ Ayala 85, 3ªA. 28006, Madrid.

Correo electrónico: [expertopsicoterapia@gmail.com](mailto:expertopsicoterapia@gmail.com)

Teléfono de contacto: 91 281 15 99

Página web: [www.expertopsicoterapia.es](http://www.expertopsicoterapia.es)

**CUOTAS POR CADA EXPERTO:**

Los/as miembros de la asociación (cuota anual de 20 €) pueden tener descuentos de hasta un 80 %, pudiendo acceder al sistema de becas y ayudas al estudio de la asociación que hemos desarrollado especialmente este año debido a la crisis desatada por el Covid-19. Hemos establecido una serie de acuerdos con diversos Colegios profesionales de hasta un 80 % de descuento.

- Inscripción como psicólogo/a médico/a no miembro de la asociación a los cursos presenciales: 750 €.
- Inscripción como miembro de la asociación a los cursos presenciales: 450 €.
- Inscripción como psicólogo/a médico/a no miembro de la asociación a los cursos a distancia: 450 €.
- Inscripción como miembro de la asociación a los cursos a distancia: 300 €.

Así mismo, en función de los acuerdos profesionales alcanzados con diversos Colegios profesionales de la Psicología o de la Medicina de España podrán establecerse precios determinados por los acuerdos alcanzados.

Se puede solicitar pago fraccionado.

**Información e inscripciones:**

Correo electrónico: [expertopsicoterapia@gmail.com](mailto:expertopsicoterapia@gmail.com)

Página web: [www.expertopsicoterapia.es](http://www.expertopsicoterapia.es)

Teléfono: 91 281 15 99

**Requisitos de Matriculación:** tiene que adjuntarse foto de:

Carné de colegiado/a o Título de licenciado/a o de grado.

Certificación de la matrícula universitaria en el caso de ser estudiante.

 <https://www.linkedin.com/company/18920967>

 <https://www.facebook.com/josefelix.rodriguezregio.7>

 <https://www.facebook.com/aedepsicoterapia>

# DIRECTORES/AS



Dña. Marlena Antohi Zarzu

Directora del área de Apego infantil y relaciones adultas. Psicóloga con Habilitación sanitaria, colegiada M-27594. Máster oficial universitario en Investigación en Psicología. Especialista en Psicoterapia Niños y Adolescentes. Experto en Psicopatología Psicoanalítica, Psicoterapia de Grupos, Terapia de Pareja, Evaluación diagnóstica en niños, adolescentes y adultos mediante Técnicas proyectivas, Trastornos de la personalidad e Intervención psicoterapéutica en violencia de género. Psicoterapeuta externa en el Servicio de Psicología Aplicada de la Universidad Nacional de Educación a Distancia (UNED). Profesora-tutora de Grado en Psicología UNED y coordinadora y ponente en otros cursos de extensión universitaria de la UNED. Profesora en el curso de Experto en Intervención psicoterapéutica en violencia de género.



D. Guillermo Blanco Bailac

Psicólogo Especialista en Psicología Clínica, colegiado M-13473. Master en Terapia Clínica Conductual. Consulta privada (Blanco Bailac). Especialista en Psicoterapia por la EFPA y el European Certificate in Psychology (EuroPsy). Psicólogo Especialista en Terapias de Tercera Generación (Terapia de Aceptación y Compromiso, Mindfulness, Terapia Dialéctica Conductual, Activación Conductual,...). Psicólogo especializado en el Tratamiento del Control de los Impulsos (Adicciones) y en Entrevista Motivacional. Ponente en cursos y conferencias en Colegios Profesionales, Universidades, Congresos, Empresas etc. Formador habitual sobre psicoterapia. Psicólogo dentro del Instituto de Movilidad Sostenible, investigando y desarrollando programas de entrenamiento desde la perspectiva de una Psicología de la Movilidad bajo criterios de calidad, rigor científico e innovación.



Dña. Lourdes Fernández Márquez

Directora del área de emergencias, catástrofes e intervención en crisis. Experto en Psicología de Intervención en Crisis, Emergencias y Catástrofes. Experto en Psicoterapia para adultos. Acreditada en Psicología de Emergencias por el Consejo Gral. Psic. España. Psicólogo con habilitación sanitaria. Colegiado M-21117. Integrante del Comité Coordinador de la Red Iberoamericana de Psicología de Emergencias. Miembro de la Red Nacional de Atención a Víctimas del Terrorismo del Ministerio del Interior de España. Psicóloga en Instituto Anatómico Forense de Madrid para la atención a familiares tras fallecimientos traumáticos 2011-15. Miembro de la coordinación del G.T. de Psic. de Emergencias del COP Madrid 2010-15. Interviniendo en grandes catástrofes, atentados y conflictos internacionales. Psicóloga voluntaria (y TES) en el servicio de SAMUR-Protección Civil de Madrid.



D. Pedro García Lario

Director del curso de Experto en terapia de familia. Psicólogo habilitado para el ejercicio sanitario colegiado M-13438. Especialista en psicoterapia por la EFPA y European certificate in Psychology (EuroPsy). Responsable del Servicio de Asesoramiento y Ayuda Familiar (SAAF) en el Hospital de la Misericordia. Terapeuta Familiar y de Pareja. Máster en Terapia Familiar y de Pareja. Especialista en alcoholismo y otras dependencias. Especialista en Psicodiagnóstico Clínico. Ponente en Universidades, Colegios Profesionales, Profesor de Médicos Residentes en Atención Primaria, etc. Supervisor de Psicólogos. Cofundador de la Sociedad Española para la Sordera y la Salud Mental (SESSM). Profesor del curso de Experto en Terapia de Pareja de la Asociación. Director del área de alcoholismo de la Asociación.



Dña. Irene Gómez Santos

Directora del área de Pareja y sexualidad. Psicóloga con habilitación sanitaria colegiada M-31364. Máster en Sexología clínica y terapia de pareja. Máster en Psicología clínica y de la salud. Máster oficial en intervención y mediación familiar. Coach certificada. Ha trabajado durante años en Guinea Ecuatorial, Ecuador y Bolivia en proyectos de intervención psicológica con personas viviendo con VIH y víctimas de violencia de género. Psicoterapeuta de adultos, pareja y familia. Consulta privada en Biosense terapia de flujo.



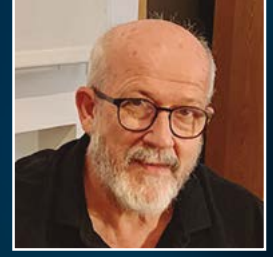
D. José González Fernández

Director del curso en Experto en Intervención en duelo. Psicólogo con habilitación sanitaria colegiado M-20070. Miembro de la Junta directiva de Psicólogos Sin Fronteras, Coordinador del programa de duelo, familia y mediación de PSF. Premio Lafourcade-Ponce 2012 por su trabajo con familias en procesos de Duelo. Autor y tutor de los cursos de duelo y suicidio de TEA. Profesor en los colegios oficiales de psicólogos de Madrid, Castilla y León, Cantabria, Castilla-La Mancha e Islas Baleares.



D. Alejandro González Sánchez

Director de los cursos de Experto en Hipnosis Clínica y Experto en terapias de reprocesamiento e integración psicológicas (TRIP) aplicadas en psicoterapia. Psicólogo con habilitación sanitaria colegiado M-25884. Experto en hipnosis clínica (UNED), Máster en Investigación en Psicología (UNED) y experto en terapia familiar sistémica (CISAF). Consulta privada en Biosense terapia de flujo: adolescentes, adultos, pareja y familia. Consultor de mentoring en AEFDP.



D. Teodoro Herranz Castillo

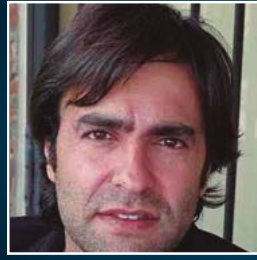
Psicólogo Especialista en Psicología Clínica colegiado M-09688. Presidente de la Asociación para el Estudio de la Psicoterapia y el Psicodrama (AEPP). Director de la Escuela de Psicoterapia y Psicodrama (EPP). Profesor en la Universidad Pontificia de Comillas en Madrid. Psicoterapeuta. Director psicodramático. Supervisor Docente de Terapia de Familia. Psicoterapeuta Psicoanalítico. Docente de la UCM en el "Máster en Terapia Familiar y de Pareja para profesionales de la salud. Experto en Terapia Familiar Sistémica."

# DIRECTORES/AS



D. Eitan Kleinberg

Director de Programas del Máster en los Estados Unidos Mexicanos. Licenciado en Psicología por la Universidad Iberoamericana y Maestro en Orientación en Salud Mental por parte de la Florida International University en Miami. Docente a nivel de licenciatura y maestría en la Universidad Iberoamericana, la Universidad de las Américas y la Universidad Anáhuac, Ciudad de México. Fue co-director y fundador del Instituto de Bienestar Integral y es socio fundador de la Asociación Mexicana de Orientación Psicológica y Psicoterapia Certificación en Psicología Positiva por el Wholebeing Institute. Co-creador de la Técnica de Precisión e IntegraciónMR (TPI) y co-autor del libro homónimo.



D. Santiago Madrid Liras

Director de Experto en Terapias contextuales y de tercera generación. Psicólogo con habilitación sanitaria colegiado M-20229. Presidente del Instituto Motivacional Estratégico (IMOTIVA). Director y fundador de Revista de Mediación. Especialista en técnicas de intervención y entrevista en psicoterapia cognitivo-conductual integradora. Mediador Familiar y en las Organizaciones. Mediador Penal con Menores (ARRMI). Imparte clases de psicología y mediación en distintos congresos y postgrados de Universidades como la Complutense de Madrid, Carlos III, Francisco de Vitoria, y en Colegios Profesionales de abogados, psicólogos, trabajadores sociales.



D. Manuel Nevado Rey

Director del área de desarrollo de desórdenes neurológicos y procesos de envejecimiento. Psicólogo con habilitación sanitaria colegiado M-13820. Doctor en Ciencias de la Salud por la Universidad Rey Juan Carlos con la tesis. "El significado de vivir en una residencia de mayores". Vicepresidente segundo de la Asociación Española para el Fomento y Desarrollo de la Psicoterapia. Su vida profesional se ha enmarcado en torno a la intervención en los procesos de duelo, discapacidad y sobre todo demencias. Profesor de la Universidad Europea de Madrid, de la Universidad Nebrija y de la Universidad Europea de Madrid. CoAutor del libro "Acompañar al duelo".



Dña. Raquel Ramirez Fernández

Directora del área de niños, adolescentes y familias. Psicóloga especialista en Psicoterapia colegiada M-23221. Psicoterapeuta familiar de adultos, parejas y familias. Máster en Terapia Familiar Sistémica. Máster especialista en Terapia de Pareja y Sexualidad por la Asociación Malagueña de Sexología. Máster en Psicología Clínica y de la Salud acreditado por la Universidad de Cádiz. Especializada en niños, adolescentes y familias. Especializada en el trabajo con los trastornos de las adicciones. Docente en diferentes máster de formación a profesionales de la Salud, postgrados, colegios profesionales, congresos y jornadas.



Dña. Beatriz Romero Martín

Directora del área de Psicología Perinatal. Psicóloga con habilitación sanitaria. Colegiada M-24993. Especialista en Psicoterapia para adultos. Especialista en duelo perinatal. Especialista en psicología del trabajo y de las organizaciones. Secretaria general de la Asociación Española para el desarrollo y fomento de la psicoterapia (AEFDF). Certificado Europeo de Psicología por la European Foundation of Psychology. Fundadora y directora de Consulta Psicológica Despertares. <https://www.consultadespertares.es/>. Formadora de Máster General en Psicología General Sanitaria. Técnico de superior en prevención de riesgos laborales: Ergonomía y psicología aplicada. Ampla experiencia en consulta psicológica privada, asociaciones y organizaciones.



Dña. Isabel Sanfeliu Santaolalla

Directora del Área de Psicoterapia Psicoanalítica y Psicoterapia de Grupo. Doctora en psicología. Psicóloga clínica colegiada M-00732. Psicoanalista (Espace Analytique, París). Miembro de la Société Psychanalytique de Groupe. Presidenta y psicoanalista didáctica de SEGPA. Desarrolla su actividad docente de forma ininterrumpida desde 1984 desarrollando el Modelo Analítico Vincular con Nicolás Caparrós. Entre sus publicaciones: La anorexia (1997, 2004), Karl Abraham o el descubrimiento de la melancolía (2002), La hiperactividad (2011), Co-editora del Viaje a la Complejidad (2012-13), The birth of the object relations (2014), Amar-se (2016), Hilos que tejen la Red (2020)... además de numerosos artículos y dirección de libros colectivos.



Dña. Virginia Yera Bergua

Directora del curso de Experto en evaluación diagnóstica en niños, adolescentes y adultos mediante técnicas proyectivas. Psicóloga Especialista en Psicología Clínica colegiada M-10087. Ha sido profesora en la Universidad Pontificia de Comillas de la asignatura Análisis e Interpretación de Tests Projectivos Gráficos y coordinadora y docente del curso Técnicas Proyectivas Gráficas y del curso de Psicodiagnóstico: Rorschach. Ha trabajado en consulta privada y sanidad pública, Centro Salud Mental.



Dña. Bárbara Zorrilla Pantoja

Posgrado en Psicología Forense, Jurídica y Penitenciaria. Ha trabajado durante más de 10 años en la Red Integral de Violencia de Género de la Comunidad de Madrid gestionada por la Dirección General de Igualdad en diferentes recursos de atención a mujeres y menores víctimas de maltrato, además de en otras asociaciones. Fundadora de Psicoterapia Integral Mujer. Docente en materia de igualdad, prevención y tratamiento de la violencia de género en el Colegio Oficial de la Psicología de Madrid, Delegación de Gobierno para la Violencia de Género, Instituto Canario de Igualdad, UNED, Diputación Provincial de Almería, Escuela de Relaciones laborales de la UCM, Universidad Europea de Madrid, Fundación Intervención Socioeducativa.

# DIRECTOR DEL MÁSTER

D. José Félix Rodríguez Rego. Presidente de la Asociación Española para el Fomento y Desarrollo de la Psicoterapia. Licenciado en Psicología, Especialidad Clínica, por la Universidad Complutense de Madrid. Diploma de Estudios Avanzados, Universidad Complutense de Madrid. Psicólogo Especialista en Psicoterapia por la European Federation of Psychologists' Associations/ Federación Europea de Asociaciones de Psicólogos/ EFPA (2011/ 2016). Psicoterapeuta reconocido por la Federación de Asociaciones de Psicólogos y Médicos Psicoterapeutas de España, número 0001. Psicoterapeuta de niños, adolescentes, adultos, pareja y familia en consulta privada. Coordinador de la Sección de Psicología Clínica y de la Salud del Colegio Oficial de Psicólogos de Madrid, desde 2010 hasta 2018. Presidente de la Asociación Española para el Fomento y Desarrollo de la Psicoterapia, desde 2010 hasta la actualidad. Secretario General de la Federación de Asociaciones de Psicólogos y Médicos Psicoterapeutas de España, desde 2011 hasta 2014. Responsable del Área de Psicoterapia. Colegio Oficial de Psicólogos de Madrid, desde 2003 hasta 2010. Director del Curso de Especialista en Psicoterapia del Colegio Oficial de Psicólogos de Madrid desde 2004 hasta 2008. Director del Curso de Experto en Psicoterapia con Niños y Adolescentes del Colegio Oficial de Psicólogos de Madrid, desde 2007. Director del curso de Experto en Evaluación Diagnóstica a través de Métodos Proyectivos con Niños, Adolescentes y Adultos del Colegio Oficial de Psicólogos de Madrid, desde 2007. Director del curso de formación continuada en psicopatología del Colegio Oficial de Psicólogos de Madrid y la Asociación Española para el Fomento y Desarrollo de la Psicoterapia. Los trastornos de la personalidad (2012-13). Las neurosis (2013-14). Las psicosis (2014-15). Tratamiento de los trastornos de la personalidad (2015-16). Director del curso de Experto en Terapia de pareja (Organizado en colaboración con el Colegio Oficial de Psicólogos de Madrid de 2013 a 2018, y en la actualidad organizado por la Asociación y acreditado por el Colegio Oficial de Psicólogos de Madrid). Director del curso de Introducción de los conceptos psicoanalíticos (2015-2016), curso de Desarrollo psicodinámico de la personalidad (2016-2017), y curso de Introducción a la psicopatología (2016-2017) organizados por el Colegio Oficial de Psicólogos de

Madrid. Director de programas del Máster en Psicología Clínica y Psicoterapia de la Sociedad Española de Medicina psicomática y psicología médica de 2005 a 2007. Coordinador del Curso de Experto en Trastornos de la Personalidad: Bilbao, Madrid, Palma de Mallorca, Sevilla, de la Sociedad Española de Medicina Psicosomática y Psicología Médica, desde 2005 hasta 2009. Profesor del Máster en Psicología Clínica y Psicoterapia, profesor de los cursos del Máster de las asignaturas de Psicología Clínica y Psicoterapia impartidas en: Bilbao, Madrid, Palma de Mallorca, Sevilla, Valencia y Zaragoza, desde 2003 hasta 2010. Profesor del Master en Terapia Familiar Sistémica del Instituto de Formación y Tratamiento en Terapia de Pareja, Terapia Familiar Sistémica, Alcoholismo y otras Drogodependencias (ITAD), desde 2010 hasta 2014. Máster en Psicología Clínica (840 horas), Sociedad Española de Medicina Psicosomática y Psicología Médica, desde 2002 hasta 2004. Incluye los títulos de: Experto en Psicoterapia Breve. Experto en Psicopatología de la Infancia y la Adolescencia. Experto en Medicina Psicosomática y Psicología de la Salud. Experto en Psicopatología y Psiquiatría. Experto en Psicogeriatría. Experto en Trastornos del Comportamiento Alimentario. Experto en Psicofarmacología Clínica. Experto en Psicodiagnóstico Clínico. Especialista en Psicopatología Clínica (300 horas), Clínica Imago con el Dr. Nicolás Caparrós (2002-2009). Especialista en Psicodiagnóstico Clínico (400 horas), Centro de Estudios Psíquicos con el Dr. José María Pérez Millán (2000-2004). Especialista en Técnica de la Psicoterapia (120 horas), Centro de Neuropsicología Clínica con D. José María Caballero (2001-2003). Especialista en Psicoterapia Psicoanalítica (200 horas), Centro Elipsis con el Dr. Hugo Bleichmar (2000-2002). Especialista en Psicoterapia Humanista (Rogeriana y Gestáltica) (120 horas), Centro de Psicoterapia Humanista con D. Antonio Guijarro Morales (1998-2000). Psicoterapia de Grupo (100 horas), Clínica Imago con la Dra. Dña. Isabel Sanfeliu (2002-2004). Grupo de terapia didáctica: Teoría y técnica de la terapia grupal (30 horas), Centro de Estudios Psíquicos. (2001-2002).

# ENTIDADES COLABORADORAS



Universidad Europea  
Miguel de Cervantes

